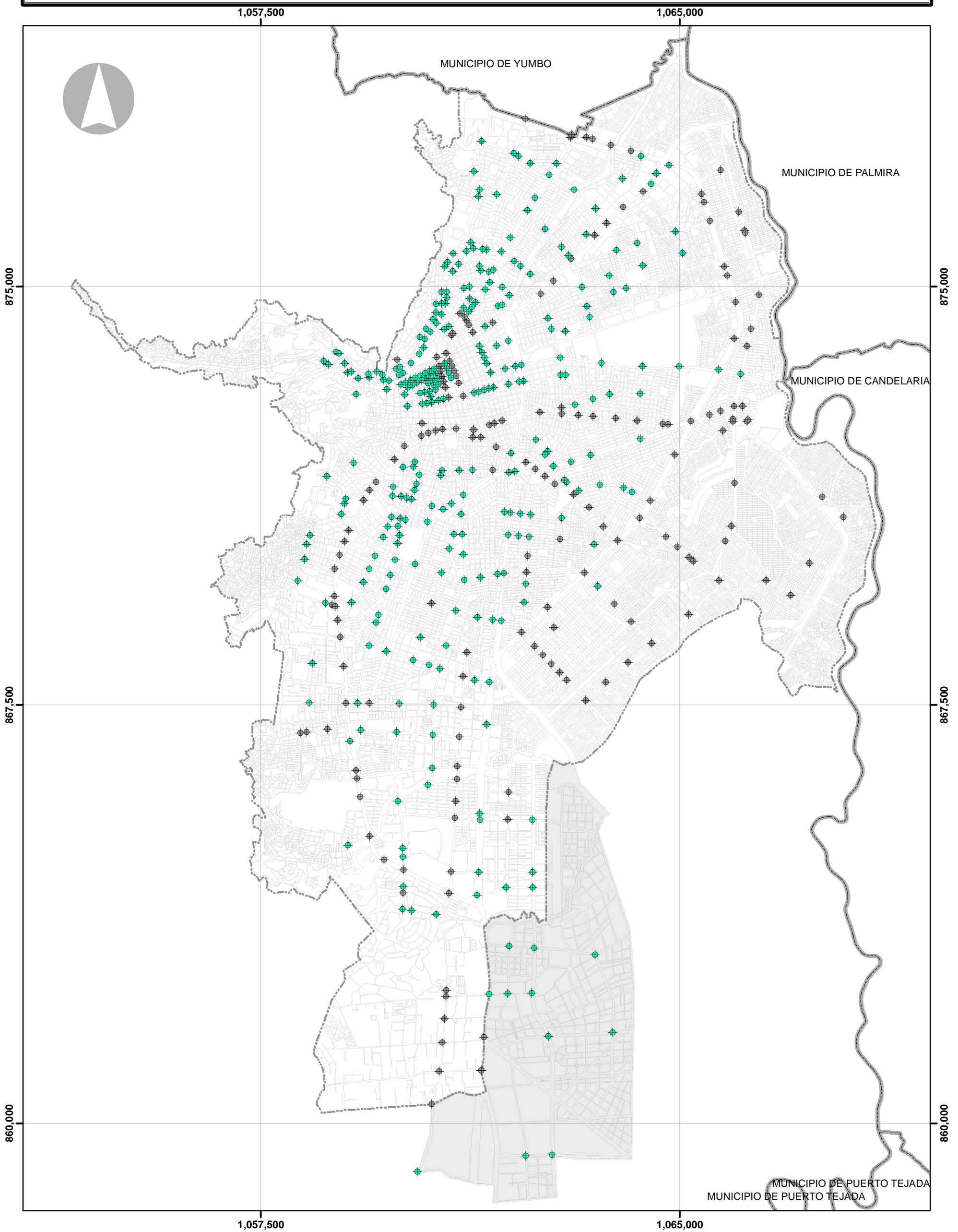







ESTRATEGIA DE REGULACIÓN, CONTROL Y GESTIÓN INTELIGENTE DEL TRÁFICO PARA LA EFICIENCIA DE LA MOVILIDAD Y LA SEGURIDAD VIAL  
 PLAN DE ACCIÓN PIMU VISIÓN 2030. PROGRAMA MODERNIZACIÓN DE LA RED SEMAFÓRICA



**LEYENDA**

-  Red Semafórica (Existente: Imatic y Siemens)
-  Modernización Semafórica (Proyectado)
-  Perímetro urbano
-  Manzana
-  Área de expansión

**DEPARTAMENTO ADMINISTRATIVO DE PLANEACION MUNICIPAL**

**PLAN INTEGRAL DE MOVILIDAD URBANA DE CALI - PIMU**

**CONTENIDO:**

Modernización de la red semafórica

**FUENTES:**

D.A.P.M. - S.M.

**ESCALA:** 1:65,000

**FECHA:** Abril - 2018

**NÚMERO PLANO:** PL38 - F3

